

Hvolsskóli

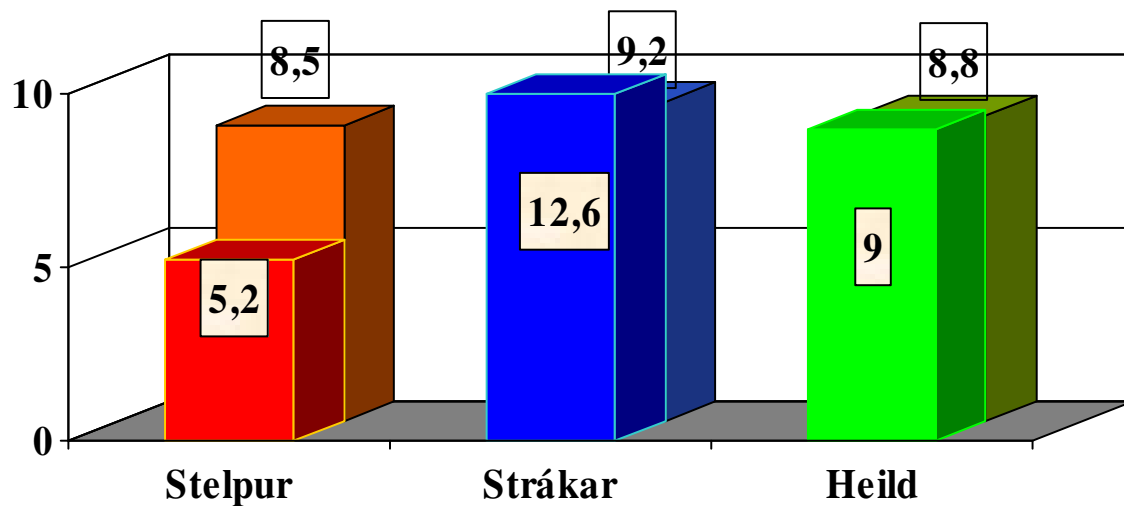
Niðurstaða eineltiskönnunar á
vorönn 2007

Hvað felst í eineltisrannsókninni?

- Mælingar á einelti
- Viðbrögð í eineltisaðstæðum
- Afstaða til eineltis
- Hvernig aðrir/umhverfið bregðast/bregst við

- Niðurstöðurnar ... til þess að skólinn geti markvisst bætt umhverfi barnanna

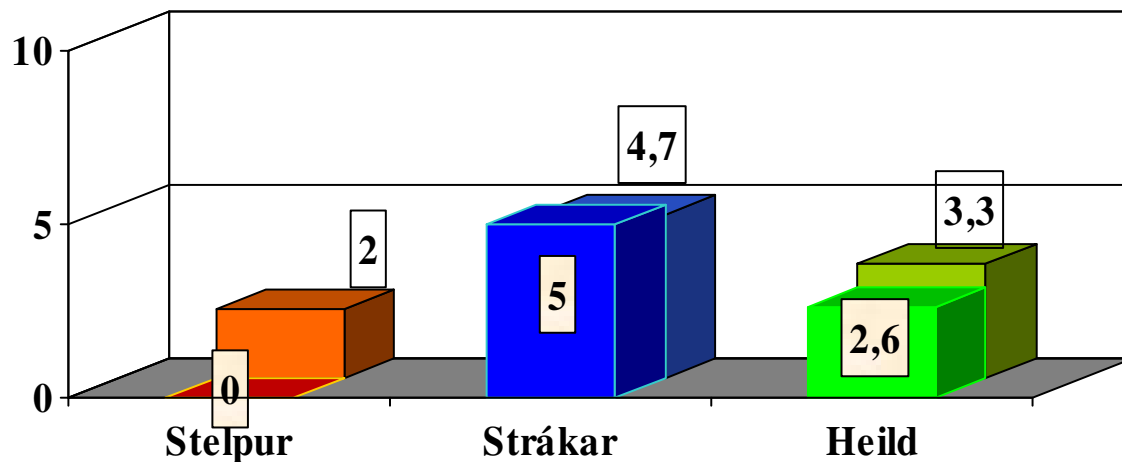
Einelti í 4.-10. bekk



Fremri dálkur: Hvolsskóli,
Aftari: Skólar (49) utan Rvk. og Kraga

- Einelti er til muna hærra meðal stráka en stelpna.
- Hvernig getum við stuðst við kynjamun til að bæta ástandið?
- Næstum ekkert barn segir að því líði illa eða mjög illa í skólanum – en vinnufjöld er svipuð landsbyggðarmeðaltali.
- Markmið: Fleiri vini ...

Hver leggja í einelti?

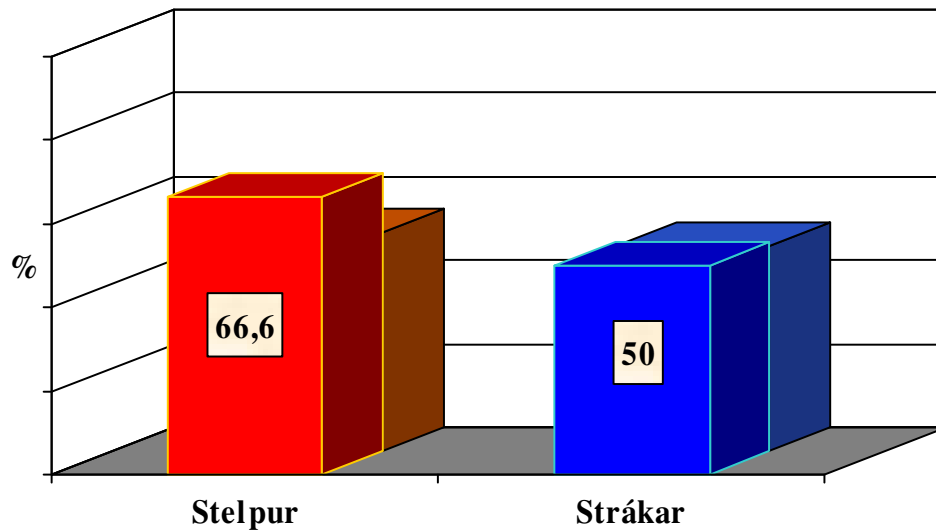


Fremri dálkur: Hvolsskóli,
Aftari: Skólar (49) utan Rvk. og Kraga

- Stelpur segjast vera lagðar í einelti af stelpum og strákum, en engin stelpa segist sjálf leggja í einelti.
- Fleiri stelpur og strákar kvarta undan því að vera lögð í einelti af strákum en stelpum. Af 20 sem segja annað hv. Stelpur eða strákar eru strákar einir nefndir 13 sinnum.
- Bendi aftur á kynjamuninn til að vísa veginn.

Lögð í einelti eitt ár eða lengur

(af þeim sem eru lögð í einelti)

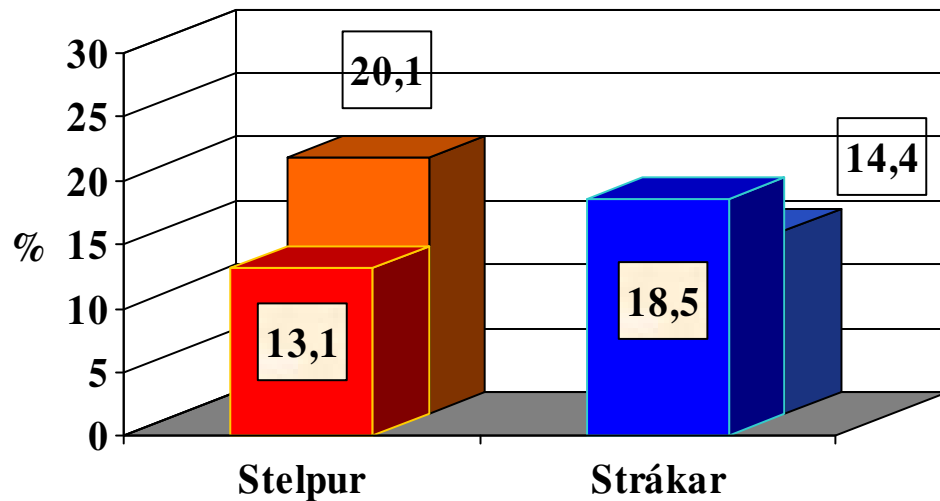


Fremri dálkur: Hvolsskóli,

Aftari: Skólar (49) utan Rvk. og Kraga

- Það er alvarlegt mál ef ekki tekst að uppræta eineltið.
- Það þarf að finna krakkana með tengslakönnunum og öðru álíka – og vinna í þeirra málum (auk þeirra sem þegar er unnið í).

Óttast að vera lögð í einelti



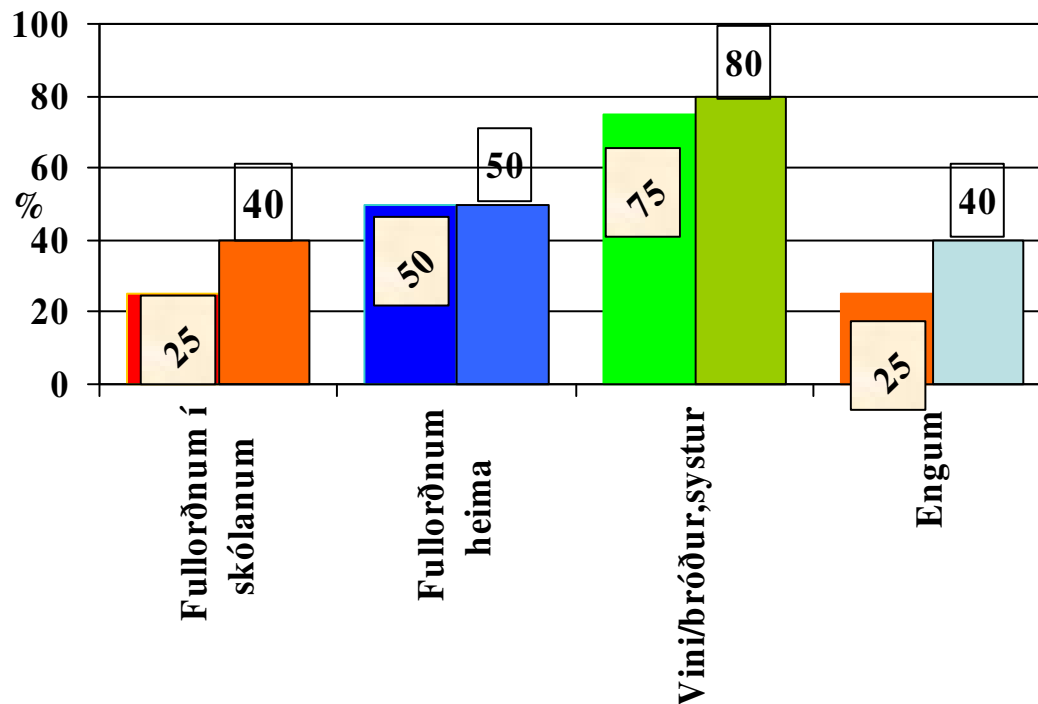
Fremri dálkur: Hvolsskóli,
Aftari: Skólar (49) utan Rvk. og Kraga

- Hlutfallslega fleiri strákar en stelpur óttast að vera lagðir í einelti – öfugt við landsbyggðarmeðaltal
- Eru strákar hreinskilnari eða er óttinn tengdur meira einelti meðal stráka en stelpna – búa strákar við meira óöryggi?

Hverjum er sagt frá?

- 4.-10. bekkur

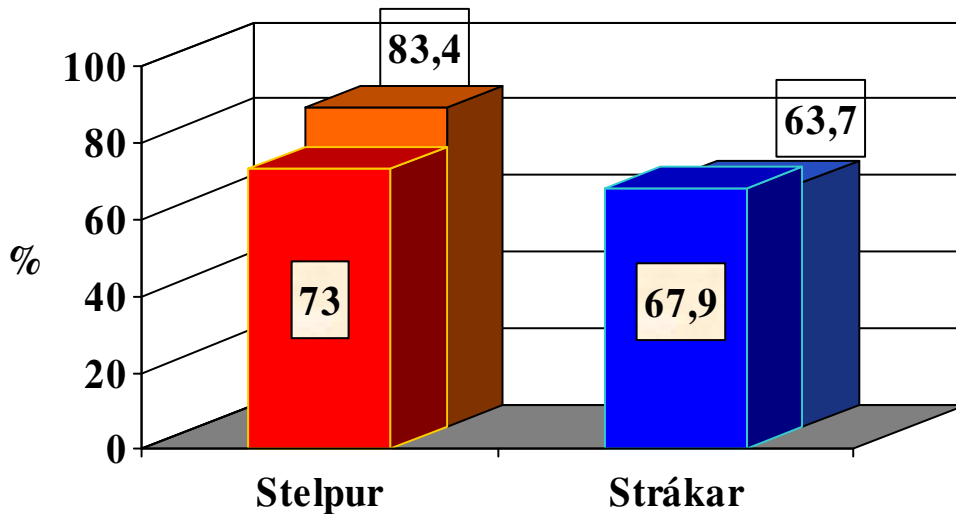
Vinstri dálkur: stelpur



- Flest segja vini eða bróður frá
- Þau þurfa að segja fleiri fullorðnum frá.
- Það getur skipt sköpum að nemandi segi frá.
 - Eineltishringurinn mikilvægur
 - Opna leiðir að fullorðnum
 - Fullorðnir verða að geta tekið vel á móti nemendum

**Þegar þú sérð nemanda á þínum aldri
verða fyrir einelti í skólanum,
hvað hugsarðu eða finnst þér um það?**

Svara: Vorkenni og vil aðstoða

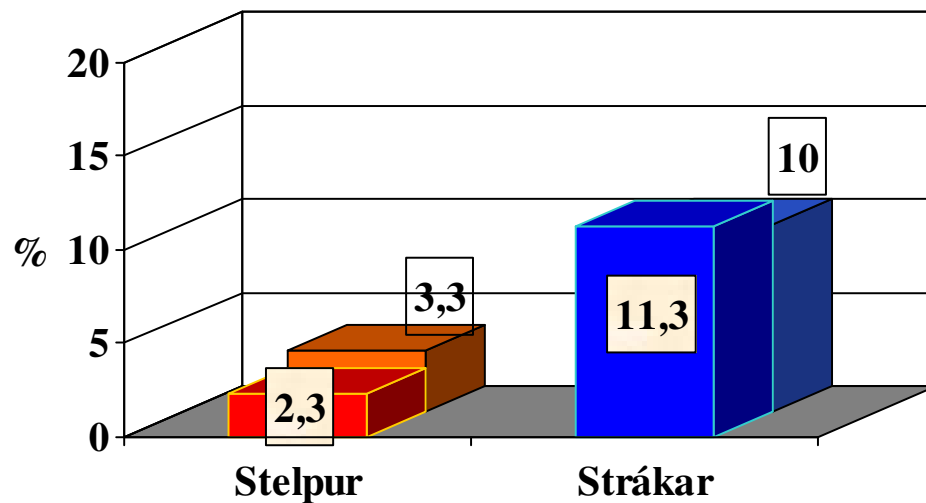


**Fremri dálkur: Hvolsskóli,
Aftari: Skólar (49) utan Rvk. og Kraga**

- Hversu mikil er samkennd nemenda með öðrum sem lendir í einelti og geta/þora þau að aðstoða.
- Minni kynjamunur í Hvolsskóla en landsbyggðarmeðaltal segir til um: Strákarnir hér sýna meiri samkennd ...

Sp.36 Gætir þú hugsað þér að taka þátt í að leggja nemanda í einelti sem þú kannt ekki vel við?

? Svara: *Já, já kannski eða ég er ekki viss.*

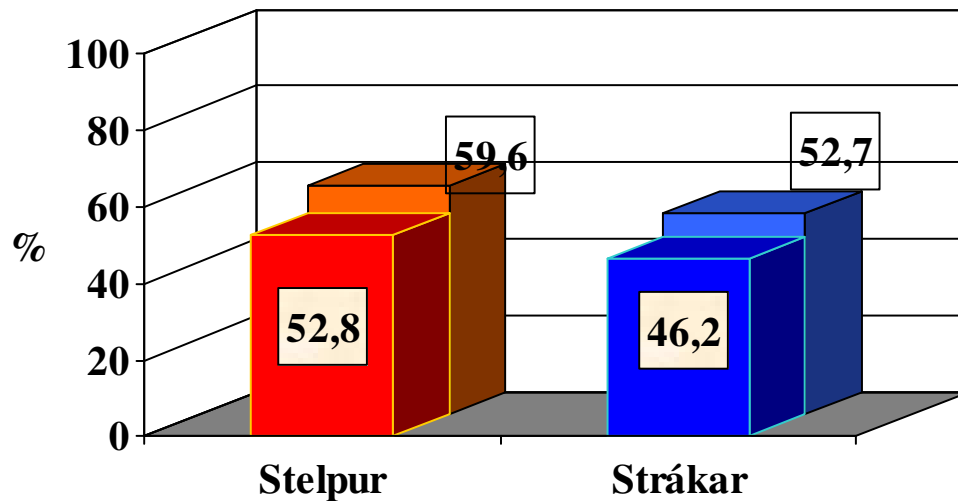


- Mælikvarði á árásarhvöt.
- Mikill kynjamunur

Fremri dálkur: Hvolsskóli,
Aftari: Skólar (49) utan Rvk. og Kraga

**sp.20. Hve oft reyna kennararnir eða
aðrir fullorðnir í skólanum
að gera eitthvað til að stöðva einelti
gegn nemanda í skólanum?**

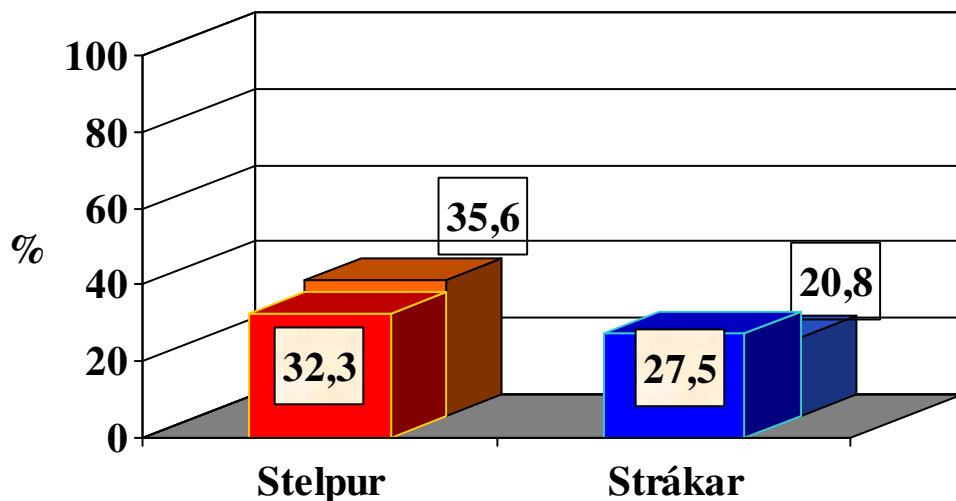
Svara: „Oft” eða „næstum alltaf”



**Fremri dálkur: Hvolsskóli,
Aftari: Skólar (49) utan Rvk. og Kraga**

**Hve oft reyna aðrir nemendur
að gera eitthvað til að stöðva það að
nemandi sé lagður í einelti í skólanum?**

Svara: „Oft” eða „næstum alltaf”

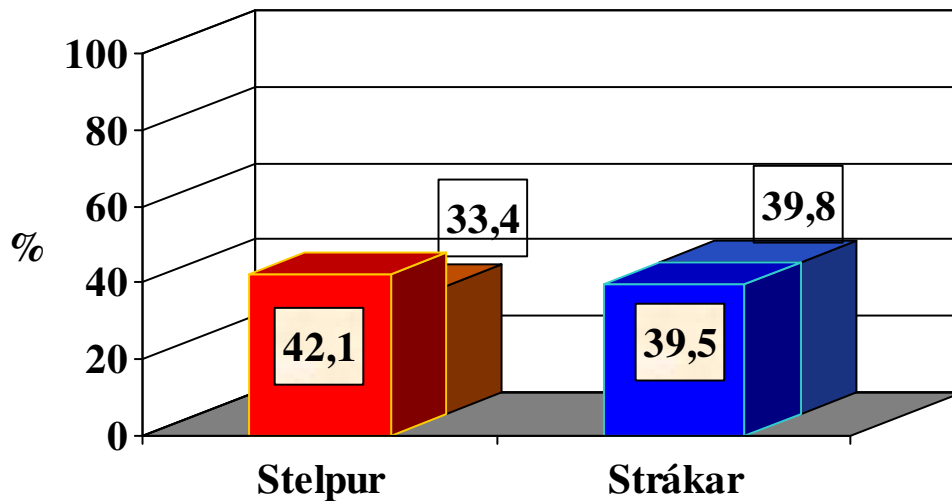


- Mælikvarði á hversu ÖRUGG þau telja sig vera EF þau lenda í einelti eða einhver náin(n) vinur/vinkona.
- Búa strákarnir í Hvolsskóla við meira öryggi en gengur og gerist meðal stráka á svipuðu reki?

**Fremri dálkur: Hvolsskóli,
Aftari: Skólar (49) utan Rvk. og Kraga**

Hve mikið finnst þér að umsjónarkennari þinn hafi gert til að koma í veg fyrir einelti í bekknum/hópnum uindanfarna mánuði?

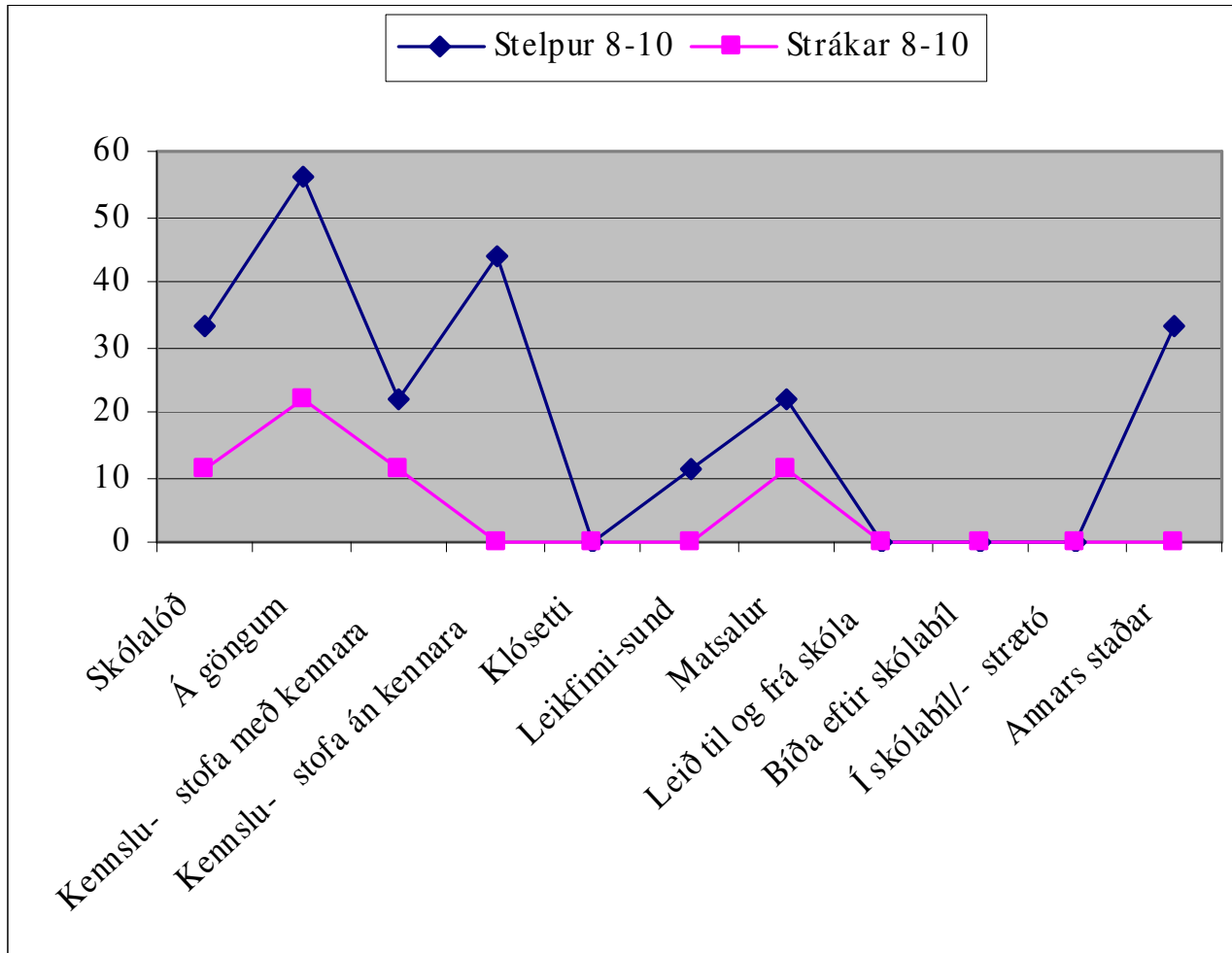
Svara: „Fremur lítið” eða „lítið eða ekkert”



Mælikvarði á afstöðu okkar og viðbrögð.

**Fremri dálkur: Hvolsskóli,
Aftari: Skólar (49) utan Rvk. og Kraga**

Hvar lögð í einelti?



Hvað felst í eineltisrannsókninni?

- Mælingar á einelti
- Viðbrögð í eineltisaðstæðum
- Afstaða til eineltis
- Hvernig aðrir/umhverfið bregðast/bregst við

- Niðurstöðurnar ... til þess að skólinn geti markvisst bætt umhverfi barnanna